

UNIVERSITAT AUTÒNOMA DE BARCELONA

Eina, Centre Universitari de Disseny i Art

**INFORME DE SEGUIMENT DEL CURS ACADÈMIC
2010-2011**

Director: Oriol Pibernat

Data: 16/11/11

1. TITULACIONS IMPARTIDES AL CENTRE I GRAU D'IMPLANTACIÓ

Indiqueu les titulacions de Grau i de Màster impartides al Centre i el seu gra d'implantació actual.

| GRAUS | | | | | | |
|-----------------|-------------------|---------|----|----|----|----|
| Titulació | Cursos implantats | | | | | |
| | 1r | 2n | 3r | 4r | 5è | 6è |
| Grau de Disseny | 2009-10 | 2010-11 | | | | |

(*) Indiqueu l'any en que es va implantar per primera vegada (p.e., 2009-10) cadascun dels cursos

2. RESUM DE L'ESTAT DE LES TITULACIONS IMPARTIDES AL CENTRE

2.1. FORMACIÓ

- Títols oficials

GRAU DE DISSENY

- Títols propis

GRADUAT SUPERIOR EN DISSENY

Títol en extinció que s'ha substituït pel títol oficial Grau de Disseny

MÀSTER EN DISSENY GRÀFIC (1ª Edició)

Diplomatura de Postgrau en **Disseny d'Elements Gràfics**

Diplomatura de Postgrau en **Disseny Web i Publicacions Digitals**

Coordinació a càrrec d'Anna Fuster i Lluç Massaguer

De 6 de setembre al 31 de juliol de 2011

IL·LUSTRACIÓ CREATIVA I TÈCNIQUES DE COMUNICACIÓ VISUAL (11^a Edició)

Diplomatura de Postgrau (2^a Edició)

Coordinació a càrrec de Philip Stanton

de gener a juliol de 2011

IL·LUSTRACIÓ PER A PUBLICACIONS INFANTILS I JUVENILS (6^a Edició)

Coordinació a càrrec de Gabriela Rubio

de febrer a juny de 2011

MÀSTER EN TIPOGRAFIA AVANÇADA (4^a Edició)

Coordinació a càrrec d'Enric Jardí

Diplomatura de postgrau en tipografia: del disseny de lletra a la maquetació

de gener a desembre de 2011

Alumnes matriculats

| | Previsió | Matriculats 2011-12 |
|--|----------|---------------------|
| Grau de Disseny (1r i 2n curs) | 220 | 229 |
| Graduat Superior de Disseny (2n i 3r curs) | 198 | 258 |
| Activitats de postgraus (propis) | 100 | 100 |
| Total | 518 | 587 |

2.2. TRANFERÈNCIA

2.2.1. Exposicions de producció pròpia a Eina, Espai Barra de Ferro

- “Workshop amb Luki Huber: **Menjar al descobert**”

Taller d'estudiants de 2n. De Grau de Disseny.

De 21 de setembre al 2 d'octubre 2010

- “**Mercating**”

Projectes 2 de Disseny de Producte del GSD

Coordinació de Francesc Crous

De 7 d'octubre al 23 d'octubre 2010

- “**BIG DRAW**” La Festa del Dibuix

Tallers d'il·lustradors, dissenyadors i artistes per gaudir del dibuix.

Junt amb el Museu Picasso i d'altres institucions del barri.

Diumenge 24 d'octubre de 2010

- **“Umami”**

D' Adrià Garcia i Nil Bartolozzi

De 28 d'octubre al 20 de novembre de 2010

- **“9 projectes a compte”**

Projectes d'alumnes de Disseny Gràfic

De 25 de novembre al 11 de desembre 2010

- **“Catarsis y Xilografia”**

Projecte d'Art de Juan Andrés Martín Sánchez

De 14 de desembre de 2010 fins 15 de gener de 2011

- **“Explosiones en el cielo”**

Projecte d'Art de Celso Malvar Larriba

De 19 de gener al 29 de gener de 2011.

- **“Obra d'Albert Ràfols-Casamada al Fons d'Art de la Fundació Eina.”**

De 2 de febrer al 12 de març de 2011

- **“Encants”**

Instal·lació i presentació del Llibre d'Artista de Rosa Tarruella

De 17 al 26 de març de 2011

- **“Llibres Lliures”**

Recull de treballs d'estudiants d'Eina al voltant de la idea del llibre

De 31 de març al 16 d'abril de 2011

- **“BORN (ed)”**

Treballs dels estudiants de Projectes de Creació Visual del Grau de Disseny

A càrrec de Jo Milne.

De 28 d'abril al 14 de maig de 2011

- **“Mil i un personatges de conte”**

Treballs dels estudiants del curs d'Especialització en il·lustració per a publicacions infantils i juvenils.

Dins el seminari Llibre de col·lecció impartit per Lluïсот

De 19 de maig al 18 de juny de 2011

- **“En Conserva”**

Treballs dels estudiants de la Diplomatura de Postgrau en Il·lustració Creativa i Tècniques de Comunicació Visual.

De 22 de juny al 3 de setembre de 2011

2.2.2. Exposicions de producció pròpia en altres espais

- **Einoòtrops**

Mostra de treballs d'Animació creades durant les deu edicions de la Diplomatura de Postgrau en Il·lustració Creativa i Tècniques de Comunicació Visual

A càrrec de Philip Stanton, coordinador del Postgrau

Caixa Forum

11 de novembre de 2010

- **“Generation E”**

Treballs dels alumnes del Postgrau d'Il·lustració Creativa

A càrrec de Philip Stanton, coordinador del Postgrau

A Pedralbes Centre

De l'1 de desembre de 2010 fins al 6 de gener de 2011

- Exposició individual de **Sergi Serra Mir**

Artista i graduat d'Eina, a la Cambra de la Propietat Urbana de Barcelona dins del cicle PROJECCIONS

De 9 de juny al 29 de juliol de 2011

2.2.3. Actes acadèmics

- Sessió inaugural del **Màster de Disseny Gràfic** i el **Postgrau en Disseny d'elements gràfics**

6 de setembre de 2010

- Sessió inaugural del Curs Acadèmic 2010-11

Lliçó inaugural: “**Carl Einstein: De Picasso a Durruti**”

4 d’octubre de 2010

A càrrec de Juan José Lahuerta

- Sessió inaugural del **Màster de Tipografia**

12 de gener de 2010

- Sessió Inaugural del **Postgrau en Disseny Web**, dins el **Màster de Disseny Gràfic**.

10 de gener de 2011

- Presentació del llibre “**Carnet d’Identitat**”

Recull de treballs del Curs d’Il·lustració per a Publicacions Infantils i Juvenils 2009/10. A càrrec de Gabriela Rubio, coordinadora del Postgrau i Montse Ginesta, il·lustradora, escriptora, directora de la revista *Tretzevents*. »

8 de febrer de 2011

- Presentació Pública **Projectes Disseny de Producte**, 2n i 3r curs

3 de juny de 2010

- Presentació Pública de **Projectes Disseny d’Interiors**, 2n i 3r curs

10 de juny de 2010

- Presentació Pública de **Projectes Disseny Gràfic**, 2n i 3r curs

10 de juny de 2010

- **Acte de Graduació de la promoció 2010**

Del Graduat Superior en Disseny per la Universitat Autònoma de Barcelona

Presentació del llibre **PFC 09/10 EINA, ESCOLA DE DISSENY I ART**

Discurs de graduació “**Sobre la capacitat holística del disseny**” a càrrec de Ramon Prat, dissenyador gràfic, editor i comissari del Disseny Hub Barcelona

A l’Aula Magna de la **Casa de la Convalescència**.(UAB)

20 de desembre de 2010

2.2.5 Activitats de promoció i comunicació.

- **Estand d’Eina a EXPOJOVE**

Fira de Formació, treball i salut.

Palau de Fires de Girona.- Estand 112

De 25 al 27 de gener de 2011

- **Portes obertes a la UAB**

A càrrec d’Enric Mas, Mar Saiz, Oriol Ventura i Anna Alcubierre

Del 8 al 10 de febrer de 2011

- **Estand d'Eina a Infocampus** Salón Internacional del estudiante y el empleo

Pamplona 2011

A càrrec de Tània Costa i Lluç Massaguer

Del 10 al 11 de febrer de 2011

- **Estudia Saló de l'Ensenyament**

Stand d'Eina

Fira de Barcelona

Del 23 al 27 de març de 2011

- **Arts Libris**, segona edició

Fira Internacional del Llibre d'Art i Disseny - Activitat en col·laboració

Centre Arts Santa Mònica

A càrrec d'Enric Mas i Lluç Massaguer

Del 14 al 17 d'abril de 2011

- **FESTA FI DE CURS EINA 2010/11**

Denominació del Projecte: **FEINA**

A càrrec de: Alumnes d'Escenografia

Coordinadora: Anna Alcubierre

Música en directe. Activitats. Concurs. Bar.

1 de juliol 2011

2.3. RECERCA

2.3.1. Seminari de professors a Eina, Espai Barra de Ferro

“El procés de recerca en l’Art, el Disseny i l’Arquitectura”

- 1ra sessió **Design Activism and Social Change Conference 2011**

Debat amb tots els professors de Grau com a participants per a presentar els esbossos de les primeres comunicacions del congrés.

Organitzat per la History Society Annual Conference el 8-10 September 2011

9 de novembre de 2010

- 2n. Sessió, a càrrec d’ Alex Mitrani

La complicitat entre la imatge i la lletra en l’obra gràfica de Ricard Giralt-Miracle, una proposta d’exposició per a Montserrat.

25 de gener de 2011

- 3ra. Sessió a càrrec de Sabina Monza

La política i les tecnologies de la informació i la comunicació.

22 de febrer de 2011

- 4rta. Sessió Seminari de professors a càrrec de Jo Milne

Visualitzant l'invisible.

5 d'abril de 2011

- 5ena. Sessió a càrrec d'Isabel Campi

Intrusos tecnològics en el saló.

17 de maig de 2011

- 6a.Sessió a càrrec de Laia Clos

Reflexions sobre el projecte *Lesquatrestacions*

14 de juny de 2011

- 7a.sessió a càrrec de Claudio Molina

Del disseny digital al disseny manual

21 de juliol de 2011

2.3.2. Publicacions d'Eina

- ***Carnet d'identitat: curs d'especialització d'il·lustració per a publicacions infantils i juvenils***, 2010, 5a edició

Edició a càrrec de Gabriela Rubio

Barcelona: Eina, Escola de Disseny i Art, 2011

(Monografies d'Eina, 19)

Recull de treballs realitzats pels alumnes del Curs d'especialització d'Il·lustració per a Publicacions Infantils i Juvenils, en la seva 5a edició (curs 2010-11)

- ***Les 5 estacions de BCN : una guia il·lustrada del clima de Barcelona***

Coordinació editorial, Philip Stanton ; disseny gràfic, Lluç Massaguer
Barcelona: Eina, Escola de Disseny i Art, 2011

(Monografies d'Eina, 20)

- PFC 08/09

Recull dels Projectes Fi de Carrera del Graduat Superior en Disseny durant el curs 2008-09

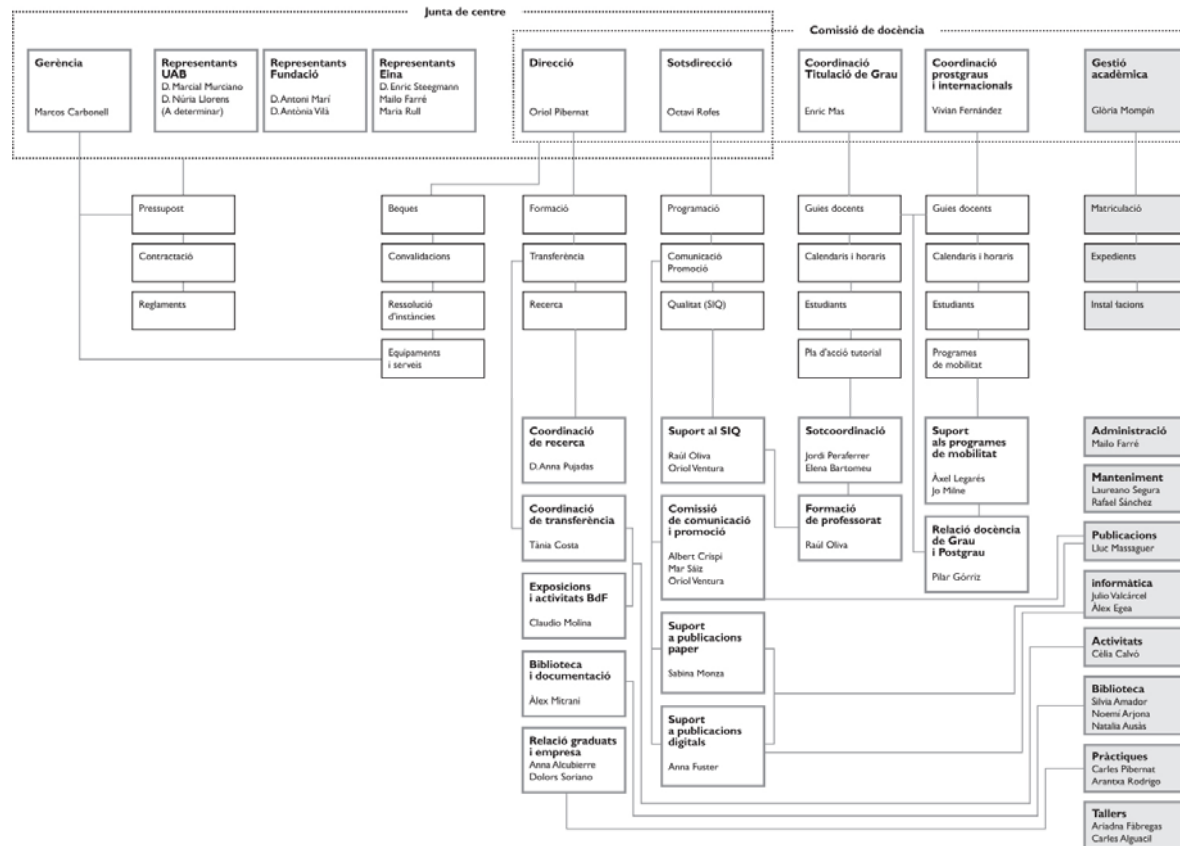
Coordinació editorial: Lluç Massaguer i Arantxa Rodrigo.

Barcelona: Eina, Escola de Disseny i Art, 2009.

(Monografies d'Eina, 15)

3. Organigrama

Activitats acadèmiques Eina, Escola de Disseny i Art



3. SITUACIONS DETECTADES I PROPOSTES DE MILLORA

Les entrades a la següent taula estaran ordenades d'acord amb la **prioritat** que el Centre assigna a l'execució de l'acció de millora proposada., les 5 primeres no estan incloses a l'Informe de Seguiment de Titulació perquè tenen un abast més ampli.

| Prioritat | Situació detectada | Titulació o titulacions afectades | Acció de millora | Caràcter de la millora ⁽¹⁾ | Responsable (en el Centre) de la seva implantació | Els costos derivats de la proposta de millora són assumibles pel Centre ⁽²⁾ | Calendari |
|-----------|--|---|--|---------------------------------------|---|--|---|
| 1 | Modificació de la Memòria de Grau per facilitar l'adaptació als estudiants del Graduat Superior de Disseny | Graduat Superior de Disseny i Grau de Disseny | Incloure una taula d'adaptacions de les assignatures | 1 | Comissió de docència | si | Curs 2011-12 |
| 1 | Retitulació d'estudiants de Graduat Superior de Disseny a Grau de Disseny | Graduat Superior de Disseny i Grau de Disseny | Organitzar la docència de TFG per a estudiants de retitulació | | Comissió de docència | si | Curs 2011-12 |
| 2 | Necessitat d'ampliar 250m ² per a una millor distribució dels serveis (biblioteca i espai de treball per a PDI) | Totes | Ampliació del pavelló al jardí amb la construcció d'una segona planta d'arquitectura preindustrialitzada | | Direcció i gerència | si | Projecte: abril 2012 Construcció: Juliol –Agost 2012. Unauguració setembre 2012 |
| 2 | Canvis en la estructura interna per a la gestió de les activitats de transferència i recerca | Totes | Creació d'Eina, Institut de Recerca i Producció Cultural. | | Patronat, direcció i gerència | si | Implantació a partir d'octubre de 2012 |

| | | | | | | | |
|---|---|-----------------|--|---|--|----|--|
| 2 | Ampliar l'oferta de titulacions amb un Màster Oficial | | Col·laboració amb el Màster propi "Pensar l'art actual" de la UAB per plantejar un Màster oficial conjunt | 2 | Junta permanent i comissió de docència | si | Redacció. Curs 11-12 Aprovació curs 12-13 Primera edició: curs 13-14 |
| 2 | Ampliar l'oferta de postgraus propis | | Programar activitats de postgrau en els camps més sol·licitats: disseny d'il·luminació, fotografia i gestió de projectes. | 2 | Comissió de docència | si | Aprovació durant el curs 2011-12. Primera edició curs 2012-13 |
| 2 | Millora en la comunicació i la identitat gràfica del centre | | Redisseny de la identitat gràfica que inclogui la denominació com a centre adscrit i organitzi un sistema coherent de comunicació. | 2 | Direcció i gerència | si | Presentació abril 2012 i implantació curs 2012-13. |
| 1 | Necessitat de revisar el perfil professional incorporant els canvis sorgits en el món del disseny a partir del 2008 | Grau de Disseny | Recollida d'evidències i debats i redacció d'un document amb propostes de revisió de guies docents, objectius i competències | | Claustre | si | Curs 2011-12 |

| | | | | | | | |
|---|---|-----------------|---|--|--------------------------|----|-----------------|
| 1 | Millora en la proporció de doctors i doctors acreditats.PDI | Grau de Disseny | Mantenir en els criteris de contractació la necessitat de doctorar-se i facilitar la disponibilitat de temps per a la recerca conduent al doctorat i a l'acreditació. Plantejament d'altres formes de suport (excedències i reducció de jornada) | | Direcció i gerència | si | Període 2011-13 |
| 1 | Millora de les activitats de promoció i comunicació | Grau de Disseny | Consolidar la presència amb stand propi al Saló de l'ensenyament de Barcelona i assistir per primer cop a Aula, Salón Internacional del Estudiante de Madrid. | | Direcció i gerència | si | Curs 2011-12 |
| 1 | Millorar la qualitat de les Guies Docents | Grau de Disseny | Incloure els calendaris d'avaluació i les traduccions de les Guies al castellà i angles. | | Coordinació de titulació | si | Curs 2011-12 |

| | | | | | | | |
|---|--|-----------------|---|---|---|----|-------------------------|
| 1 | Milliores en els equipaments i serveis | Grau de Disseny | Ampliació de les hores de taller assistit per Mestre de Taller. Instal·lació d'armariets pel material dels estudiants. Augment en l'abast de les zones Wifi del centre | | Direcció i gerència. | si | Implantat setembre 2011 |
| 2 | Singularització de les activitats formatives. | Grau de Disseny | Consolidar un model propi d'activitat d'avaluació de competències en el pas de 1r a 2n a partir de l'experiència del tallers intensius organitzats en els dos cursos anteriors. | | Coordinació de titulació | si | |
| 3 | Millorar la gestió dels indicadors de qualitat | Grau de Disseny | Entrada a Sigma dels aplicatius de gestió acadèmica | 2 | Direcció, gerència i comissió de docència | si | |

- (1) 0 (o blanc): Interna del Centre
1: Requereix modificació de la memòria VERIFICA
2: Requereix decisions que han de ser aprovades a nivells superiors al del Centre (p.e., Comissions d'Estudis de Grau o de Postgrau)
- (2) si/no/parcialment